

**3668** **Chandail de surf / baignade - Rashguard / Swim Shirt**

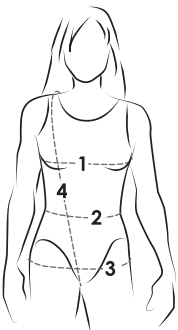
**VALÉRIE**

Chandail très ajusté à manche raglan courte ou longue avec ou sans fermeture à glissière au devant. Découpe au côté qui affine la silhouette et permet d'insérer des couleurs ou motifs contrastants. Légèrement plus long à l'arrière, encolure près du cou. Un chandail parfait pour protéger du soleil à la plage et dans l'eau!

**A:** Chandail régulier **B:** Chandail court **C:** Veste zippée avec col montant (avec patte protectrice)

*Very fitted raglan tee with long or short sleeve, with or without zip at center front. Side panel for slimming effect and color blocking. Slightly longer, curved back hem. Great sun protection!*

**A:** Regular rashguard **B:** Cropped tee **C:** Rash vest

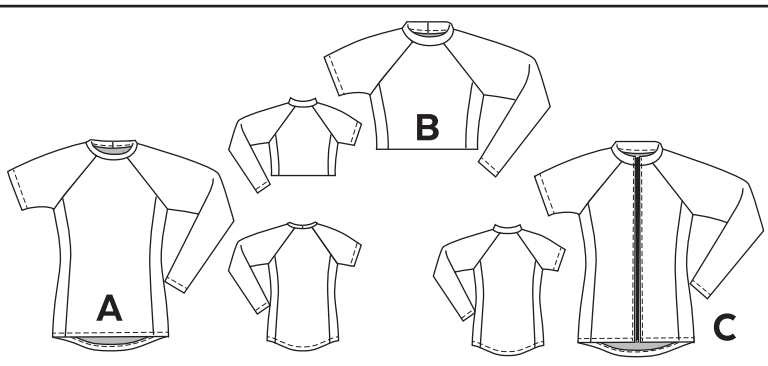
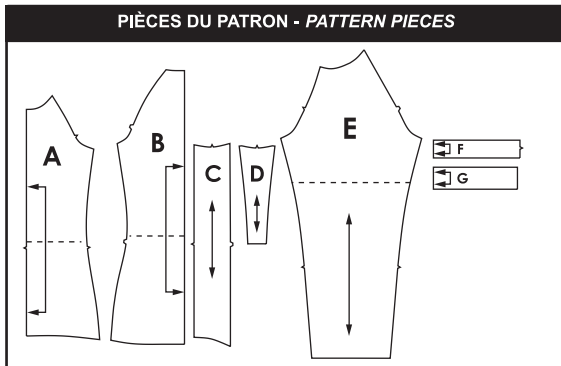
FILLES - GIRLS														
	Âge approximatif - Approximate age	2	3	4	5	6	7	8	9	10	11	12	13	
	Tailles européennes - European sizes	92	98	104	112	119	127	135	142	146	150	152	155	
	TAILLE JALIE - JALIE SIZES	F	G	H	I	J	K	L	M	N	O	P	Q	
TABLEAU DE MESURES - MEASUREMENT CHART														
<b>1</b>	Tour de poitrine - Full Bust	"	21	22	23	24	25	26	27	28	29	30	31	32
		cm	53	56	58	61	64	66	69	71	74	76	79	81
<b>2</b>	Tour de taille - Waist	"	20	20 1/2	21	21 1/2	22	22 1/2	23	23 3/4	24 1/2	25 1/4	25 3/4	26 1/2
		cm	51	52	53	55	56	57	58	60	62	64	66	67
<b>3</b>	Tour des hanches - Hips	"	22	23	24	25	26	27	28	29 1/2	30 1/2	32	33	34 1/2
		cm	56	58	61	64	66	69	71	74	78	81	84	87
<b>4</b>	Tronc (devant + dos) Girth (back + front)	"	35	37	38 1/2	40	41 1/2	43 1/4	45	47	49	51	53	55
		cm	89	94	98	102	105	110	114	119	124	130	135	140

Tissus recommandés Suggested Fabrics	Modèle - View	Largeur - Width	Quantité de tissu requise - Yardage														
			59"	150 cm	59"	150 cm	59"	150 cm	59"	150 cm	59"	150 cm	59"	150 cm	59"	150 cm	
Tricot style maillot de bain avec 60% d'extensibilité dans les deux sens (polyester/spandex, nylon/spandex)  Knit with 60% stretch in the width AND length (swimwear fabric, wicking knit, polyester/spandex, nylon/spandex).	<b>A/C</b> Devant + Dos (long) Front + Back (long)	y/m	3/8	1/2	1/2	1/2	1/2	5/8	5/8	5/8	5/8	5/8	5/8	5/8	5/8	5/8	
	<b>B</b> Devant + Dos (court) Front + Back (cropped)	y/m	3/8	3/8	3/8	3/8	3/8	3/8	3/8	3/8	3/8	3/8	1/2	1/2	1/2	1/2	
	<b>A/B/C</b> Manche courte Short Sleeve	y/m	3/8	3/8	3/8	3/8	3/8	3/8	3/8	3/8	3/8	3/8	3/8	3/8	3/8	3/8	1/2
	<b>A/B/C</b> Manche Longue Long Sleeve	y/m	1/2	5/8	5/8	5/8	5/8	3/4	3/4	3/4	3/4	7/8	7/8	7/8	7/8	7/8	
	<b>A/B/C</b> Bande contrastante Contrast side panel	y/m	3/8	3/8	3/8	3/8	3/8	3/8	3/8	3/8	1/2	1/2	1/2	1/2	1/2		

FEMMES - WOMEN																	
Tailles USA - US Sizes	4	6	7	8	9	10	11	12	13	14	15	16	18	20	22		
Tailles européennes - European Sizes	34	36	37	38	39	40	41	42	43	44	45	46	48	50	52		
TAILLE JALIE - JALIE SIZES	R	S	T	U	V	W	X	Y	Z	AA	BB	CC	DD	EE	FF		
TABLEAU DE MESURES - MEASUREMENT CHART																	
<b>1</b>	Tour de poitrine - Full Bust	"	33	34	35	36	37	38	39	40	41	42	43	44	46	48	50
		cm	84	86	89	91	94	97	99	102	104	107	109	112	117	122	127
<b>2</b>	Tour de taille - Waist	"	27	28	29	30	31	32	33	34	35	36	37	38	40	42	44
		cm	69	71	74	76	79	81	84	86	89	91	94	97	102	107	112
<b>3</b>	Tour des hanches - Hips	"	36	37	38	39	40	41	42	43	44	45	46	47	49	51	53
		cm	91	94	97	99	102	104	107	109	112	114	117	119	124	130	135
<b>4</b>	Tronc (devant + dos) Girth (back + front)	"	57	59	60	61	61 3/4	63	63 1/2	64 1/2	65 1/4	66	66 1/2	66 1/2	67	67 1/2	68
		cm	145	150	152	155	157	160	161	164	166	168	168	169	170	171	173

**Tissus recommandés Suggested Fabrics** Tricot style maillot de bain avec 60% d'extensibilité dans les deux sens (polyester/spandex, nylon/spandex)  
Knit with 60% stretch in the width AND length (swimwear fabric, wicking knit, polyester/spandex, nylon/spandex).

Modèle - View	Largeur - Width	Quantité de tissu requise - Yardage														
		59"	150 cm	59"	150 cm	59"	150 cm	59"	150 cm	59"	150 cm	59"	150 cm	59"	150 cm	
<b>A/C</b> Devant + Dos (long) Front + Back (long)	y/m	3/8	1/2	1/2	1/2	1/2	5/8	5/8	5/8	5/8	5/8	5/8	5/8	5/8	5/8	5/8
<b>B</b> Devant + Dos (court) Front + Back (cropped)	y/m	3/8	3/8	3/8	3/8	3/8	3/8	3/8	3/8	3/8	3/8	1/2	1/2	1/2	1/2	1/2
<b>A/B/C</b> Manche courte Short Sleeve	y/m	3/8	3/8	3/8	3/8	3/8	3/8	3/8	3/8	3/8	3/8	3/8	3/8	3/8	3/8	1/2
<b>A/B/C</b> Manche Longue Long Sleeve	y/m	1/2	5/8	5/8	5/8	5/8	3/4	3/4	3/4	3/4	7/8	7/8	7/8	7/8	7/8	7/8
<b>A/B/C</b> Bande contrastante Contrast side panel	y/m	3/8	3/8	3/8	3/8	3/8	3/8	3/8	3/8	3/8	1/2	1/2	1/2	1/2	1/2	1/2



**NOTIONS - ARTICLES DE MERCERIE**

**MODÈLE C - VIEW C**

Fermeture à glissière détachable  
Separating zipper

<b>F - G</b>	25 cm (10")	Vous aurez besoin de pinces et d'arrêts pour ajuster le zip à la longueur exacte du devant You will need pliers and new zipper stops to adjust the zipper to the exact length of the front
<b>H - J</b>	30 cm (12")	
<b>K - M</b>	35 cm (14")	
<b>N - P</b>	40 cm (16")	
<b>Q - R</b>	45 cm (18")	
<b>S - Z</b>	50 cm (20")	
<b>AA - FF</b>	55 cm (22")	

Les ressources de couture et d'ourlet sont intégrées dans le patron.  
Seam and hem allowances are included in pattern.

**ÉLASTICITÉ MINIMALE REQUISE DANS LES DEUX SENS**  
**STRETCH REQUIRED BOTH WAYS**



© Jeanne Binet 2016  
Toute reproduction est interdite  
Reproduction is forbidden