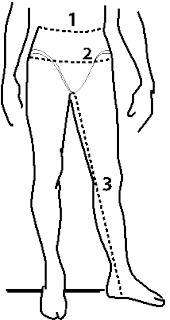


FILLES - GIRLS

	Âge approximatif - <i>Approximate age</i>	2	3	4	5	6	7	8	9	10	11	12	13
	Tailles européennes - <i>European sizes</i>	92	98	104	112	119	127	135	142	146	150	152	155
	Tailles Jalie - <i>Jalie sizes</i>	F	G	H	I	J	K	L	M	N	O	P	Q

		"	cm	20	20 1/2	21	21 1/2	22	22 1/2	23	23 3/4	24 1/2	25 1/4	25 3/4	26 1/2
1	Tour de taille - <i>Waist</i>	"	20	20 1/2	21	21 1/2	22	22 1/2	23	23 3/4	24 1/2	25 1/4	25 3/4	26 1/2	
		cm	51	52	53	55	56	57	58	60	62	64	66	67	
2	Tour des hanches - <i>Hips</i>	"	22	23	24	25	26	27	28	29 1/2	30 1/2	32	33	34 1/2	
		cm	56	58	61	64	66	69	71	74	78	81	84	87	
3	Entrejambe (jusqu'au sol) <i>Inseam (from crotch to floor)</i>	"	13	14 1/2	16	18	19 1/2	21	23	24	25 1/2	26 1/2	28	29	
		cm	33	37	41	45	50	54	58	61	64	67	71	74	

Tissu recommandé <i>Suggested Fabric</i>	Modèle - <i>View</i>	Largeur <i>Width</i>	Quantité de tissu requise - <i>Yardage</i>														
			yd	m	5/8	3/4	3/4	3/4	7/8	7/8	7/8	7/8	7/8	1	1	1	
Tricot avec 60% d'extensibilité dans les deux sens et une bonne élasticité (qui reprend bien sa forme) <i>Knit with at least 60% stretch both ways, with great recovery.</i>	A	59" 150 cm	Tissu principal Main fabric	yd	m	5/8	3/4	3/4	3/4	7/8	7/8	7/8	7/8	7/8	1	1	1
			Tissu contrastant Contrast fabric	yd	m	3/8	1/2	1/2	1/2	5/8	5/8	5/8	5/8	3/4	3/4	3/4	3/4
			Mollet Calf	yd	m	3/8	3/8	3/8	3/8	1/2	1/2	1/2	1/2	1/2	1/2	1/2	1/2
	A	Uni <i>One color</i>	yd	m	5/8	3/4	3/4	3/4	7/8	7/8	7/8	7/8	7/8	1	1	1	
	B	Chaque couleur Each color	yd	m	1/2	1/2	1/2	1/2	1/2	1/2	1/2	1/2	1/2	5/8	5/8	5/8	5/8

FEMMES - WOMEN

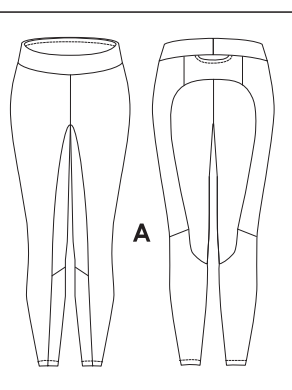
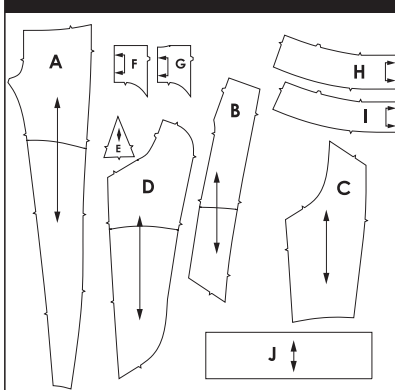
Tailles USA - <i>US Sizes</i>	4	6	7	8	9	10	11	12	13	14	15	16	18	20	22
Tailles européennes - <i>European Sizes</i>	34	36	37	38	39	40	41	42	43	44	45	46	48	50	52
Tailles Jalie - <i>Jalie sizes</i>	R	S	T	U	V	W	X	Y	Z	AA	BB	CC	DD	EE	FF

		"	cm	27	28	29	30	31	32	33	34	35	36	37	38	40	42	44
1	Tour de taille - <i>Waist</i>	"	27	28	29	30	31	32	33	34	35	36	37	38	40	42	44	
		cm	69	71	74	76	79	81	84	86	89	91	94	97	102	107	112	
2	Tour des hanches - <i>Hips</i>	"	36	37	38	39	40	41	42	43	44	45	46	47	49	51	53	
		cm	91	94	97	99	102	104	107	109	112	114	117	119	124	130	135	
3	Entrejambe (jusqu'au sol) <i>Inseam (from crotch to floor)</i>	"	31	32	32	32	32	32	32	32	32	32	32	32	32	32	32	
		cm	77	80	80	80	80	80	80	80	80	80	80	80	80	80	80	


Tissu recommandé <i>Suggested Fabric</i>	Tricot avec 60% d'extensibilité dans les deux sens et une bonne élasticité (qui reprend bien sa forme) <i>Knit with at least 60% stretch both ways, with great recovery.</i>
---	---

Modèle - <i>View</i>	Largeur - <i>Width</i>	Quantité de tissu requise - <i>Yardage</i>															
		yd	m	1	1 1/8	1 1/8	1 1/8	1 1/8	1 1/8	1 1/8	1 1/8	1 1/8	1 1/8	1 1/8	1 1/8	1 1/8	1 1/8
A	59" 150 cm	Tissu principal Main fabric	yd	m	1	1 1/8	1 1/8	1 1/8	1 1/8	1 1/8	1 1/8	1 1/8	1 1/8	1 1/8	1 1/8	1 1/8	1 1/8
		Tissu contrastant Contrast fabric	yd	m	3/4	7/8	7/8	7/8	7/8	7/8	7/8	7/8	7/8	7/8	7/8	7/8	7/8
		Mollet Calf	yd	m	5/8	5/8	5/8	5/8	5/8	5/8	5/8	5/8	5/8	5/8	5/8	5/8	5/8
A	Uni <i>One color</i>	yd	m	1	1 1/8	1 1/8	1 1/8	1 1/4	1 3/8	1 3/8	1 3/8	1 3/8	1 3/8	1 3/8	1 3/8	1 1/2	1 1/2
B	Chaque couleur Each color	yd	m	5/8	5/8	5/8	3/4	3/4	7/8	7/8	7/8	7/8	7/8	7/8	7/8	7/8	1

PIÈCES DU PATRON - *PATTERN PIECES*



Élasticité requise dans les deux sens
Stretch required both ways (in the width)



MERCERIE - <i>NOTIONS</i>
Élastique 1 cm <i>3/8" Elastic</i>
F - FF
1 m (40")

Ressources de couture et d'ourlet intégrées dans le patron - *Seam and hem allowances are included in pattern.*
Ce vêtement est cousu à 6 mm (1/4") du bord. *Stitch this garment 6 mm (1/4") from edge.*