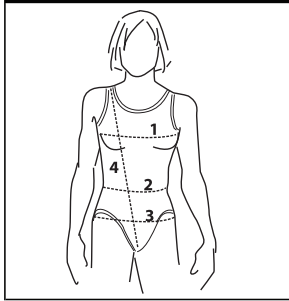


Cardigan ample à manche dolman 7/8 ouvert au devant, ourlet arrondi enveloppant, plus long à l'arrière. Bande à l'encolure et au poignet. La manche est juste la bonne largeur pour qu'elles restent en place lorsqu'on les relève. Parfait pour des effets de juxtaposition ou comme cache-maillot / sortie de bain.

Drapey, loose-fitting cardigan with 7/8 sleeve, open front, rounded high-low hem, self-fabric band at neckline/hem and cuffs. The sleeves are just the right width so they hold in place when you push them up. Perfect for layering or as a cover-up.

FILLES - GIRLS


Âge approximatif - Approximate age		2	3	4	5	6	7	8	9	10	11	12	13	
Tailles européennes - European sizes		92	98	104	112	119	127	135	142	146	150	152	155	
Tailles Jalie - Jalie sizes		F	G	H	I	J	K	L	M	N	O	P	Q	
TABLEAU DE MESURES - MEASUREMENT CHART														
1	Tour de poitrine Full Bust	"	21	22	23	24	25	26	27	28	29	30	31	32
		cm	53	56	58	61	64	66	69	71	74	76	79	81
2	Tour de taille (partie la plus petite) Waist (smallest part)	"	20	20 1/2	21	21 1/2	22	22 1/2	23	23 3/4	24 1/2	25 1/4	25 3/4	26 1/2
		cm	51	52	53	55	56	57	58	60	62	64	66	67
3	Tour des hanches (partie la plus forte) Hips (fullest part)	"	22	23	24	25	26	27	28	29 1/2	30 1/2	32	33	34 1/2
		cm	56	58	61	64	66	69	71	74	78	81	84	87
4	Tronc (devant + dos) Girth (back + front)	"	35	37	38 1/2	40	41 1/2	43 1/4	45	47	49	51	53	55
		cm	89	94	98	102	105	110	114	119	124	130	135	140

Tissu recommandé
Suggested Fabric

Tricot avec tombée lourde qui drape bien. Si le tissu s'étire dans la longueur, le cardigan deviendra plus long.

Knit with nice weight and drape. If the fabric stretches in the length, the cardigan will grow.

MODÈLE - VIEW	Largeur/Width	Quantité de tissu requise - Yardage													
		yd	5/8	7/8	1	1 1/8	1 1/8	1 5/8	1 3/4	1 3/4	1 3/4	1 7/8			
Tissu avec sens Fabric with nap	60"	m	0.60	0.85	0.90	0.95	1.00	1.05	1.50	1.55	1.55	1.60	1.65	1.70	
Tissu sans sens Fabric without nap	150 cm	yd	5/8	5/8	3/4	3/4	7/8	7/8	1 1/8	1 1/4	1 1/4	1 1/4	1 1/4	1 3/8	
		m	0.60	0.60	0.65	0.70	0.75	0.85	1.05	1.10	1.10	1.15	1.20	1.25	

Élasticité requise dans la largeur
Stretch required across the grain

FEMMES - WOMEN

Tailles USA -US Sizes	4	6	7	8	9	10	11	12	13	14	15	16	18	20	22
Tailles européennes -European Sizes	34	36	37	38	39	40	41	42	43	44	45	46	48	50	52
Tailles Jalie -Jalie sizes	R	S	T	U	V	W	X	Y	Z	AA	BB	CC	DD	EE	FF

TABLEAU DE MESURES - MEASUREMENT CHART

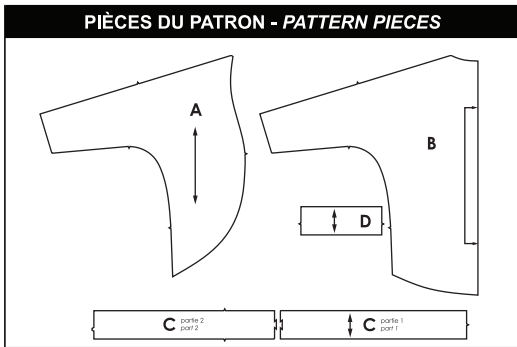
1	Tour de poitrine Full Bust	"	33	34	35	36	37	38	39	40	41	42	43	44	46	48	50
		cm	84	86	89	91	94	97	99	102	104	107	109	112	117	122	127
2	Tour de taille (partie la plus petite) Waist (smallest part)	"	27	28	29	30	31	32	33	34	35	36	37	38	40	42	44
		cm	69	71	74	76	79	81	84	86	89	91	94	97	102	107	112
3	Tour des hanches (partie la plus forte) Hips (fullest part)	"	36	37	38	39	40	41	42	43	44	45	46	47	49	51	53
		cm	91	94	97	99	102	104	107	109	112	114	117	119	124	130	135
4	Tronc (devant + dos) Girth (back + front)	"	57	59	60	61	61 3/4	63	63 1/2	64 1/2	65 1/4	66	66 1/2	66 1/2	67	67 1/2	68
		cm	145	150	152	155	157	160	161	164	166	168	168	169	170	171	173

Tissu recommandé
Suggested Fabric

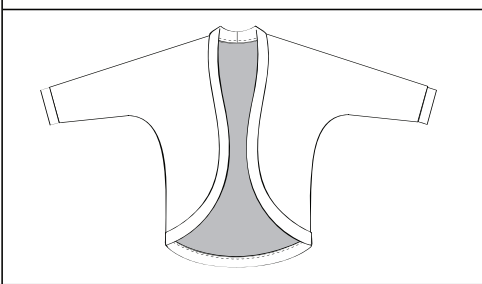
Tricot avec tombée lourde qui drape bien. Si le tissu s'étire dans la longueur, le cardigan paraîtra plus long.

Knit with nice weight and drape. If the fabric stretches in the length, the cardigan will look longer.

MODÈLE - VIEW	Largeur - Width	Quantité de tissu requise - Yardage															
Tissu avec sens Fabric with nap	60"	yd	1 7/8	1 7/8	1 7/8	1 7/8	2	2	2	2	2	2	2	2	2	2	2 1/8
		m	1.70	1.75	1.75	1.75	1.80	1.80	1.80	1.80	1.80	1.85	1.85	1.85	1.85	1.85	2.00
Tissu sans sens Fabric without nap	150 cm	yd	1 3/8	1 3/8	1 3/8	1 3/8	1 3/8	1 1/2	1 1/2	1 1/2	1 1/2	1 1/2	1 1/2	1 5/8	1 5/8	1 5/8	1 5/8
		m	1.25	1.30	1.30	1.30	1.30	1.40	1.40	1.40	1.40	1.40	1.45	1.45	1.45	1.45	1.50



Élasticité requise dans la largeur
Stretch required across the grain



Les ressources de couture et d'ourlet sont intégrées dans le patron - Seam and hem allowances are included in pattern

Ce vêtement est cousu à 6 mm (1/4") du bord. Stitch this garment 6 mm (1/4") from edge.